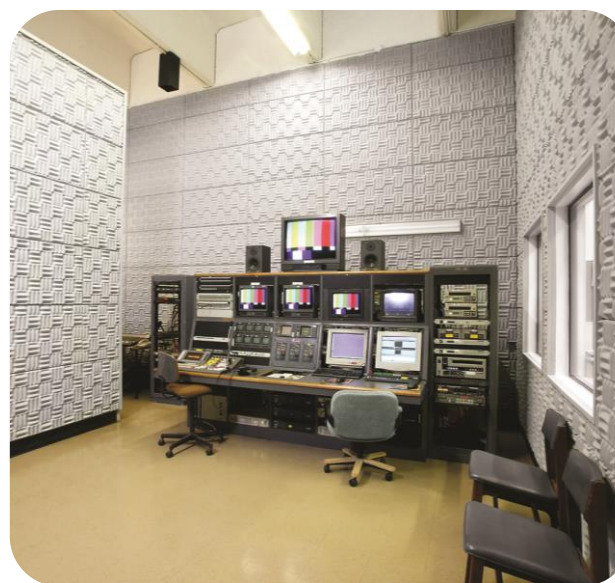
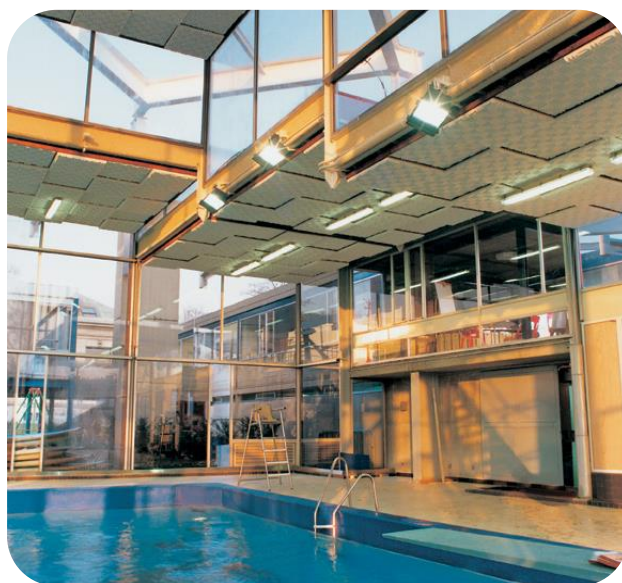
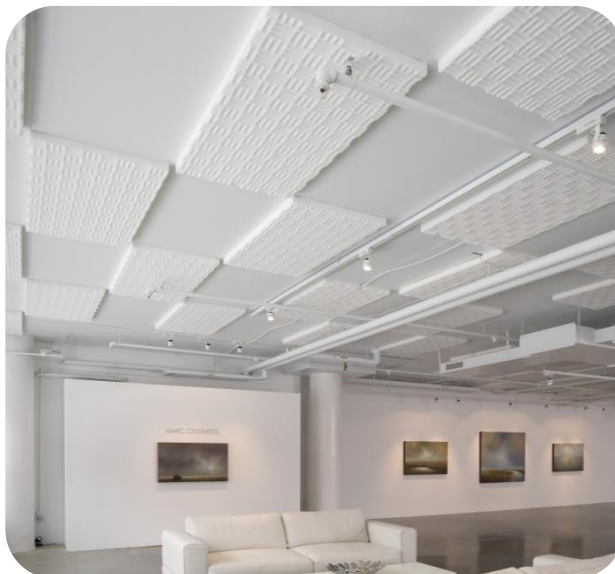
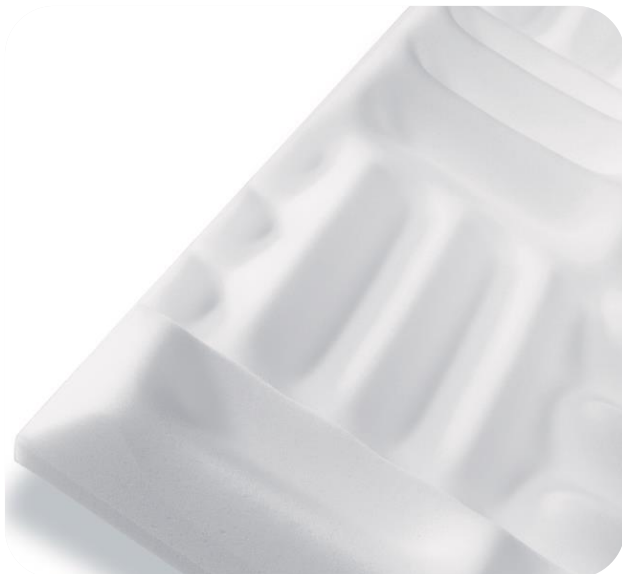


Mavopreen® Sonex

Geluidsabsorberende platen voor verlijming



Voordelen

- Vrij van kunstmatige en natuurlijke mineraalvezels, halogeen en HCFK
- Hoge temperatuurbestendigheid
- Zeer laag volumegewicht
- Uitstekende geluidsabsorptie binnen een breed frequentiegebied

- Moeilijk ontvlambaar, geen druppelvorming bij brand (zelfdovend)
- Hoge verouderingbestendigheid
- Op gewenste kleur te spuiten
- Inzetbaar bij nieuwbouw en renovatie

Aan deze documentatie kunnen geen rechten worden ontleend.
Wijzigingen voorbehouden.

Uitgave: nr.1, d.d.: 14-02-2019

Productomschrijving

Een topproduct voor nagalmcorrecties met een met éénzijdige Sonex profilering. De Mavopreen® Sonex biedt een zeer goede geluidsabsorptie in een breed frequentiegebied.

Toepassingen

- Kantoren
- Vergaderruimten
- Leslokalen
- Kantines
- Kinderdagverblijven
- Peuterspeelzalen

Technische gegevens

- Materiaal : opencellig zachtschuim op basis van melaminehars,
- Kleur : wit, helderwit, grijs en grijswit
andere kleuren op aanvraag
- Volumegewicht : 9,5 +/- 1, 5 kg/m³
- Ontvlambaarheid : B1 moeilijk ontvlambaar volgens DIN 4102
C-S2-d0 volgens EN 13501-1 (40-80 mm)
- Afmetingen : 1.250 x 625 mm
- Dikte/profiel : 35/35, 35/125, 45/125
65/125
- Maattolerantie : meer of minder dan 1,5% volgens M4 DIN 7715

Absorptiecoëfficiënten

Geluidsabsorptie α volgens DIN EN ISO 11654

Type	Frequentie					
	125	250	500	1.000	2.000	4.000
Sonex 35/35	0,15	0,20	0,50	0,75	0,85	0,85
Sonex 35/125	0,15	0,25	0,50	0,75	0,85	0,85
Sonex 45/125	0,10	0,25	0,60	0,75	0,85	0,95
Sonex 65/125	0,15	0,45	0,85	0,90	0,95	1,00

De ondergrond waar de Mavopreen® Sonex platen op worden verlijmd, ontdoen van grove vervuilingen, oneffenheden en loszittend stucwerk. Om een optimale ondergrond te verkrijgen deze zonodig uitvlakken en voorbehandelen. Voor het verwerken van de platen op een poreuze ondergrond zoals bijvoorbeeld hout, stucwerk of beton en op een gladde ondergrond zoals metaal en HPL, adviseren wij siliconenlijm te gebruiken. Deze lijm is door Mavotrans leverbaar.

Door wisseling in de luchtvochtigheid zijn bij het zachtschuim materiaal maatafwijkingen mogelijk groter dan de opgegeven maattolerantie. Om dit te minimaliseren, raden wij u aan de dozen twee dagen voor het aanbrengen geopend in de betreffende ruimte te plaatsen teneinde de platen te laten acclimatiseren.

Wij adviseren om de platen niet stotend tegen elkaar verlijmen, maar een onderlinge afstand aan te houden van 20 tot 30 mm.

Advies

Door Mavotrans kunnen geluiddrukkniveau- en nagalmtijdmetingen en -berekeningen worden verricht. Aan de hand van deze berekeningen wordt advies uitgebracht over de optimaal benodigde hoeveelheid geluidsabsorptiemateriaal.